

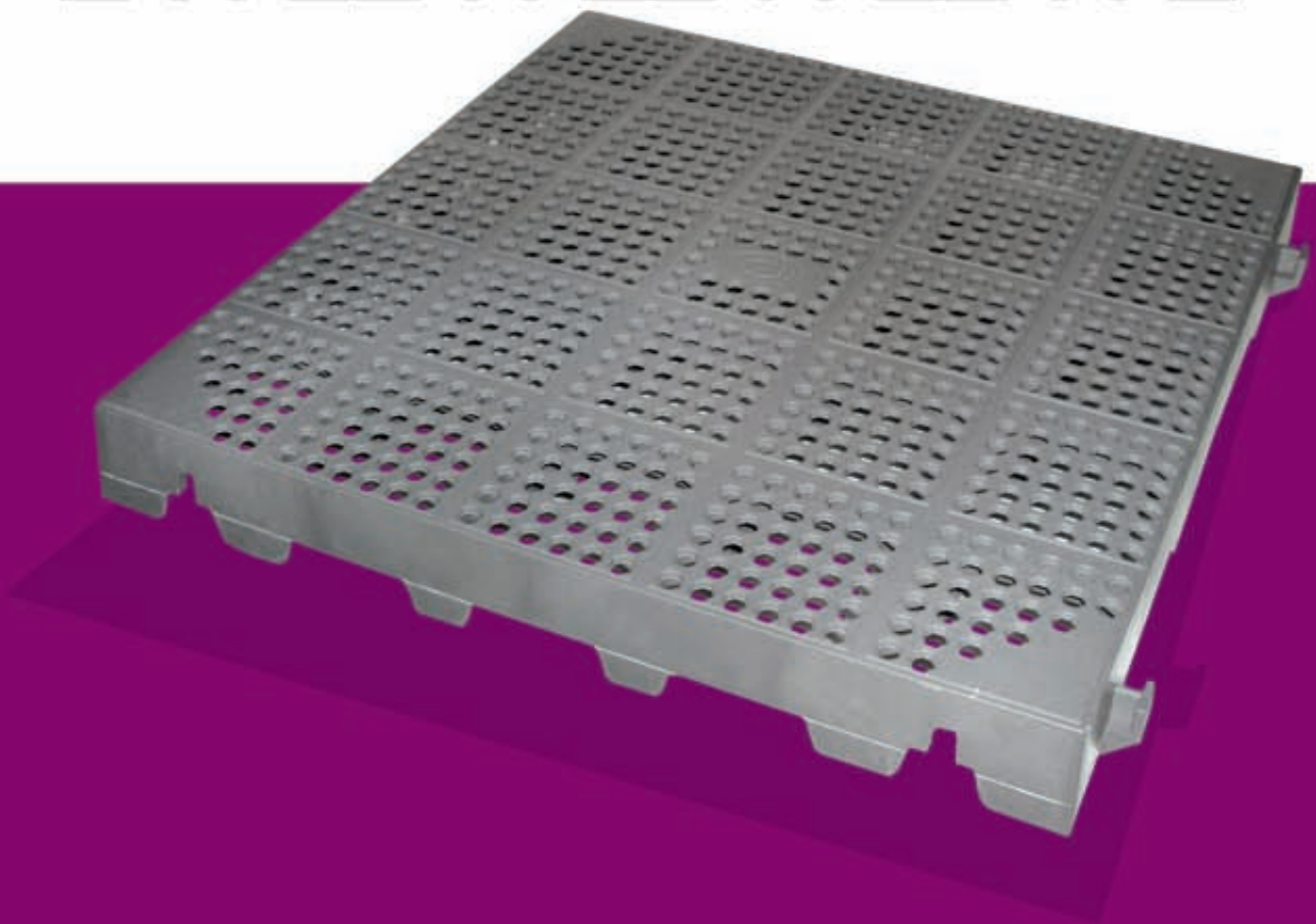


www.geoplast.it

PLASTONELLA®

PLASTONELLA® Piastrina modulare per pavimentazioni aerate e drenanti

Plastonella® è un sistema pratico e veloce per formare pavimentazioni o piattaforme drenanti. Il prodotto è realizzato in materiale plastico ad elevata resistenza meccanica che consente a Plastonella® di essere carrabile appena posata.

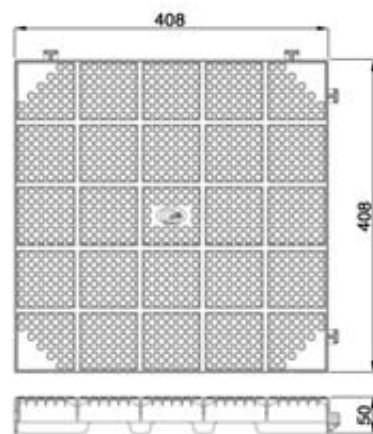


PLASTONELLA® CARATTERISTICHE

Plastonella® si posa in modo facile e veloce grazie al suo aggancio a baionetta dall'alto.

Le piastrelle hanno una dimensione standard di 40,8 X 40,8 cm che permettono un'ottima modularità anche su superfici con forme irregolari.

È disponibile in 3 colori: terracotta, grigio cemento e verde. Inoltre è possibile avere, su richiesta, un'ampia gamma di colori con i quali si possono creare pavimentazioni a tema.



VANTAGGI

La sua superficie forata e antiscivolo permette un ottimo drenaggio e l'eliminazione totale d'acqua o liquidi in genere evitando così possibili scivolamenti.

SCHEDA TECNICA PLASTONELLA®

MATERIALE	Polipropilene stabile ai raggi UV (PP)
DIMENSIONI	40,8 cm x 40,8 cm x H5 cm (6pz. = 1 mq)
PESO	1,4 Kg.
DIM. IMBALLO	83 cm x 125 cm x H230 cm
QUANTITÀ PER PALET	270pz. (= 45 mq)
COLORE	terracotta - grigio - verde

STOCCAGGIO

Finito l'utilizzo si può facilmente sganciare e stoccare anche in luoghi umidi in quanto è leggera, maneggevole, resistente ai microrganismi ed a qualsiasi agente chimico.



CAMPI D'IMPIEGO PLASTONELLA®

PLASTONELLA® si può utilizzare per la pavimentazione di:

- PISCINE
- MANIFESTAZIONI
- TERRAZZE
- DOCCE
- CONCERTI
- GARDEN
- CAMPEGGI
- CAMPI DA GIOCO
- PASSERELLE IN GENERE

GEOPLAST S.p.A.

35010 Grantorto PD - Italia - Via Martiri della Libertà, 6/8 - tel +39 049 9490289 - fax +39 049 9494028 - geoplast@geoplast.it - www.geoplast.it

